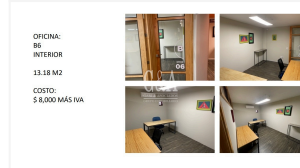
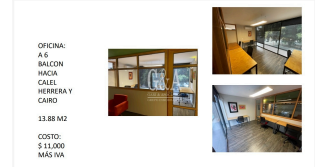
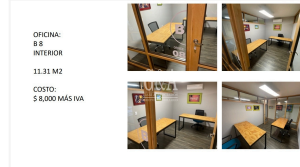
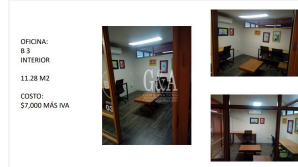


## Información principal de la propiedad



**Propiedad:** RENTA DE OFICINAS EN LOPEZ MATEOS NORTE

**Codigo:** OFR-67193

**Precio:** \$6,000.00

**Ubicación:** CIRCUNVALACION VALLARTA, Guadalajara, Jalisco

### Características

**Tipo de Operación:** renta

**Tipo de propiedad:** Oficina

**Superficie:** 0m<sup>2</sup>

**Construcción:** 10.5 m<sup>2</sup>

**Recamaras:** 0

**Baños:** 0

**Niveles:** 0

**Antigüedad:** 0

**Estacionamientos:** 0

**Disponible:** si

### Descripción

#### RENTA DE OFICINAS TORRE PULL LOPEZ MATEOS NORTE

Contamos con diferentes tipos de oficinas en una de las zonas mas comerciales de Guadalajara contamos con precios que van desde los \$6,000.00 pesos hasta los \$25,000.00 mas iva

OFICINA: C6 INTERIOR / VISTA PARCIAL A LA CALLE HERRERA Y CAIRO 10.5 M2 COSTO: \$ 6,000 MÁS IVA NO A/C

OFICINA: B3 INTERIOR 11.28 M2 COSTO: \$7,000 MÁS IVA

OFICINA: B6 INTERIOR 11.31 M2 COSTO: \$ 8,000 MÁS IVA

OFICINA: B7 INTERIOR 11.31 M2 COSTO: \$ 8,000 MÁS IVA

OFICINA: B8 INTERIOR 11.31 M2 COSTO: \$ 8,000 MÁS IVA

OFICINA: A7 INTERIOR 13.18 M2 COSTO: \$ 9,000 MÁS IVA

OFICINA: A8 INTERIOR 11.31 M2 COSTO: \$ 9,000 MÁS IVA

OFICINA: B9 BALCON A LA CALLE HERRERA Y CAIRO 13.18 M2 COSTO: \$ 10,000 MÁS IVA

OFICINA: A10 BALCON HACIA CALLE HERRERA Y CAIRO 13.18 M2 COSTO: \$ 11,000 MÁS IVA

OFICINA: A6 BALCON HACIA CALEL HERRERA Y CAIRO 13.88 M2 COSTO: \$ 11,000 MÁS IVA

OFICINA: A4 INTERIOR 23.37 M2 COSTO: \$ 12,500 MÁS IVA

OFICINA: C1 BALCON / VISTA A AV. LOPEZ MATEOS 39.79 M2 COSTO: \$22,000 MÁS IVA

OFICINA: B1 / B2 BALCON HACIA AV. LOPEZ MATEOS 64 M2 COSTO: \$ 25,000 MÁS IVA