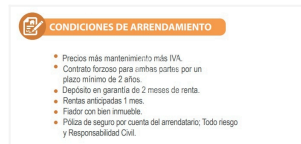
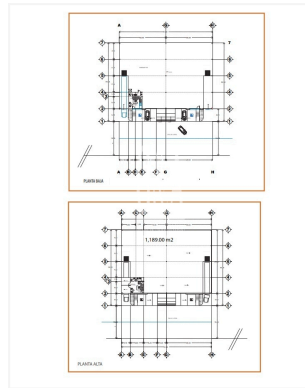
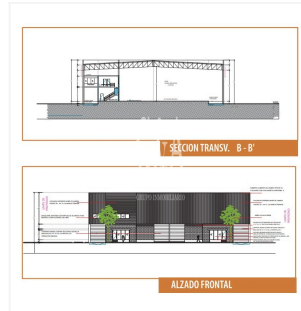
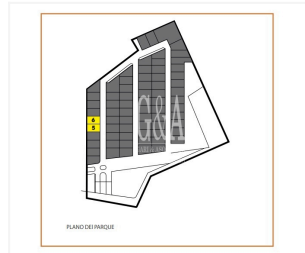


## Información principal de la propiedad



	NAVE	NAVE	NAVE
LOTES	05	06	05-06
PISO	CONCRETO 18 CM		
TECHO	RECUBRIMIENTO TERMICO		
ILUMINACION	LED		
ANDENES CON RAMPA NIVELADORA	1	1	2
ANDENES PARA CAMIONES (Alto de piso)	1	1	2
ESTACIONAMIENTOS	4	4	8
ALTURA LIBRE INTERIOR	10.07 MI		
ALTURA TOTAL PARTE EXTERIOR	12.75 MI		
ALTURA LATERAL LIBRE	9.05 MI		
<b>CARACTERISTICAS GENERALES</b>			
OFICINA PLANTA BAJA	43.5 m2	2 BAÑOS	
OFICINA PLANTA ALTA	75.69 m2	2 BAÑOS	
INSTALACION ELECTRICA	Con sub estación de 45 kva		

**Propiedad:** BODEGA EN RENTA EN NEXTIPAC

**Precio:** \$71,340.00

**Codigo:** BOR-61529

**Ubicación:** NEXTIPAC, Zapopan, Jalisco

### Características

**Tipo de Operación:** renta

**Superficie:** 1414m<sup>2</sup>

**Recamaras:** 0

**Niveles:** 0

**Estacionamientos:** 0

**Tipo de propiedad:** Bodega

**Construcción:** 594.5 m<sup>2</sup>

**Baños:** 0

**Antigüedad:** 0

**Disponible:** si

### Descripción

#### BODEGA EN RENTA CAPHITAL PARK NEXTIPAC

Cuenta con un terreno de 1414 m2  
son 2 bodegas cada una de 594.50 m2 se pueden rentar por separado o juntas  
bodega 5 de 594.50 m2 \$71,340 pesos mensuales  
bodega 6 de 594.50 m2 \$71,340 pesos mensuales  
bodega 5 y 6 de 1189 m2 \$142,680 pesos mensuales

**LOS PRECIOS SON MAS MANTENIMIENTO MAS IVA**